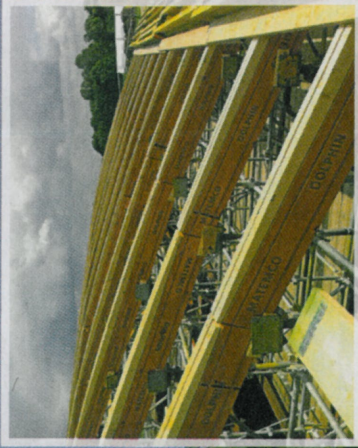




Stadsbrug, Nijmegen



# MAT<sub>E</sub>MCO

**Wij ondersteunen.**

Natuurlijk is ons veelzijdige Kwiksteiger-systeem ideaal voor een oplossing op maat. Of het daarbij nu gaat om woningbouw, utiliteitsbouw of een grootschalig infrastructuurwerk, wij hebben een passend antwoord. Een mooi voorbeeld van onze innovatiekracht is de recente introductie van ons nieuwe product: de 'Dolphin'. Deze bijzonder sterke houten drager kan een belasting van 75 kN over 1,80 m aan. De 'Stadsbrug' in Nijmegen, is een ideaal project gebleken voor de nieuwe 'Dolphins' in combinatie met de door ons ontwikkelde kantelplaten. Naast het ijzersterke Kwiksteiger materiaal staat Matemco ook bekend om haar uitstekende service. Wij verzorgen de benodigde tekeningen, berekeningen en begeleiding op de bouwplaats zonder enige bijkomende kosten. Het gaat dus niet alleen over het betonwerk als wij zeggen: Wij ondersteunen.

Lumièrestraat 1  
Postbus 380, 6710 BJ Ede

T +31 (0) 318 - 69 61 33  
F +31 (0) 318 - 62 18 35

I [www.matemco.nl](http://www.matemco.nl)  
E [aanvraag@matemco.nl](mailto:aanvraag@matemco.nl)

Beton in beeld 11-11-2011